



**IMATEB**  
— BALANÇAS —

A Imateb - Instituto de Metrologia e Assistência Técnica de Balanças Ltda, já consolida mais de 15 anos de experiência e profissionalismo no mercado nacional, especializada em soluções inteligentes para pesagens é reconhecida entre as empresas deste segmento como a mais ágil e eficiente no fornecimento de equipamentos e serviços associados.

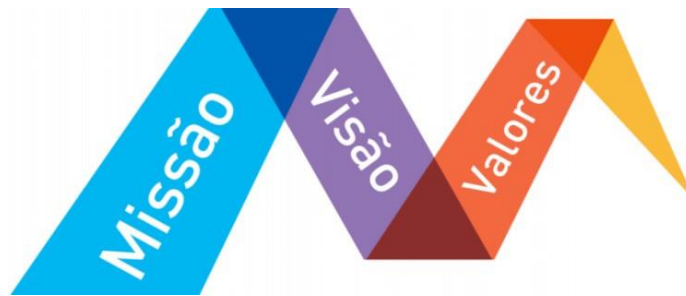
Com firme propósito de consolidar sua marca no mercado nacional e com foco direcionado no desenvolvimento de novas tecnologias para o país, vem investindo expressivamente na fabricação de produtos com a marca IMAX “Pesando o Futuro”, tendo como meta principal a satisfação de seus clientes, através de um relacionamento de longo prazo baseado sempre na ética profissional.

Oferecemos soluções em pesagem para todos os segmentos de mercado e para as mais diversas aplicações, que podem medir miligramas até centenas de toneladas. Os produtos e serviços que comercializamos são destinados à pesagem industrial, pesagem laboratorial, pesagem em bancada, pesagem em piso, pesagem rodoviária, carregamento a granel, ensacamento, envasamento, pesagem de animais, pesagem comercial e pesagem de pessoas.

Somos fabricantes de balanças com a Marca IMAX “Pesando o Futuro”, e distribuidor da marca Ohaus Corporation, a fabricante líder mundial de balanças e instrumentos analíticos, que produz uma ampla linha de balanças de alta performance que continuamente atendem às necessidades de pesagem de nossos clientes com preços acessíveis. Os produtos da OHAUS oferecem o mais alto grau de qualidade e valor de sua classe.

Representamos também a Saturno Smart, com soluções para pesagens rodoviárias de grandes capacidades, uma marca com mais de 30 anos de história atuando em todos os segmentos de mercado, aplicando tecnologia própria com investimentos permanentes em pesquisa e desenvolvimento, a Saturno Smart proporciona total segurança apresentando as melhores soluções, desde as mais simples aplicações em pesagem até os projetos mais complexos.

Para soluções em serviços temos uma equipe técnica treinada e altamente capacitada, com veículos próprios equipados com ferramental necessário e peças sobressalentes para a necessidade de cada cliente. Contamos ainda com Unidades Móveis de Calibração (UMC), caminhões que transportam 11.000kg de pesos-padrão e foram projetados especialmente para realizar serviços de calibração de balanças rodoviárias, ferroviárias e outras balanças de grande porte.



### MISSÃO

Nossa missão é ser reconhecidos continuamente como a empresa mais ágil e eficaz no fornecimento de soluções inteligentes para o processo de pesagens com produtos e serviços de qualidade assegurada que atendam às necessidades dos nossos clientes, permitindo-lhes operar com custos acessíveis e agregando valor para seus negócios.



### VISÃO

Nosso objetivo é se tornar uma empresa altamente competitiva fabricante de equipamentos e sistemas de pesagens, sendo reconhecida como empresa produtora e fornecedora brasileira de equipamentos de pesagem com alta qualidade e de serviços relacionados que excedam as expectativas de nossos clientes.



### VALORES

- Ética e Transparência,
- Honrar compromissos;
- Buscar sempre a excelência;
- Inovação;
- Respeito à vida as pessoas e ao meio ambiente.

## POLÍTICA DA QUALIDADE

Fornecer serviços de calibração dentro do prazo contratado atendendo aos requisitos normativos da NBR ISO/IEC 17025, com pessoal qualificado e comprometido com a melhoria contínua e eficácia do sistema de gestão da qualidade de modo a assegurar a satisfação dos clientes com confiabilidade e credibilidade dos serviços prestados.



## OBJETIVOS DA QUALIDADE

- Assegurar rastreabilidade das calibrações efetuadas com excelência no atendimento a custos competitivos e acessíveis;
- Atender aos critérios e normas de acreditação de laboratórios exigidos pela CGCRE;
- Obter resultados de calibração confiáveis e dentro da menor incerteza de medição declarada no escopo de acreditação do laboratório da IMATEB BALANÇAS;
- Assegurar a confidencialidade, imparcialidade, sigilo nas informações e direitos de propriedades pertinentes aos clientes;
- Promover a valorização e aprimoramento de seus colaboradores, através de seu desenvolvimento ético e profissional;
- Atender aos requisitos estatutários e resguardar a preservação do meio ambiente.

# BALANÇAS DE BANCADA

## IMAX – “Pesando o Futuro”

UM PROFISSIONAL FORNECEDOR E FABRICANTE DE PRODUTOS DE PESAGEM.

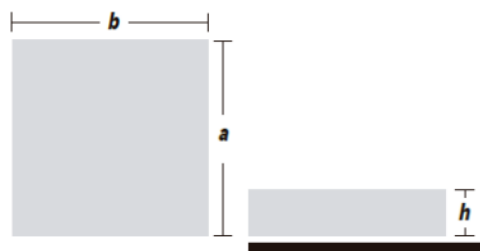
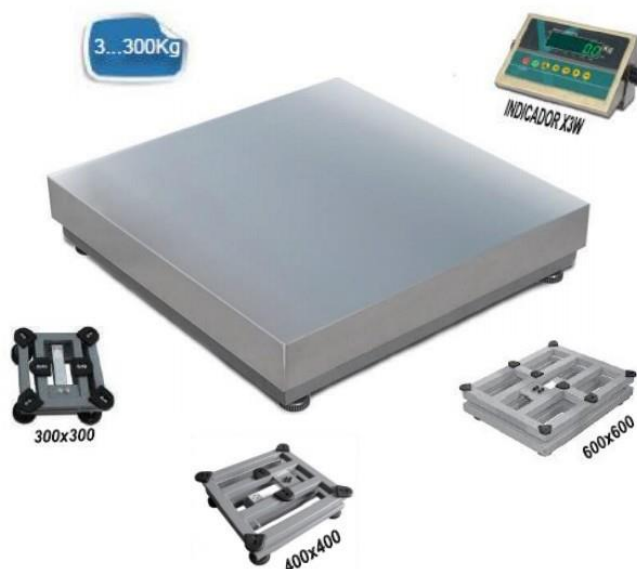
### PLATAFORMA

Estrutura de tudo em aço inox 304 ou aço carbono, robusta com suporte de borracha para capacidade de até 300kg. Equipada com quatro pés reguláveis antiderrapantes.

Montadas e testadas com Células de carga aprovadas pela OIML.

### INDICADOR DE PESO

Indicador eletrônico em ABS ou Aço Inox com proteção IP65, modelo X3W.



MODELOS	a	b	h-mín	h-máx
BSW3	300	300	75	85
BSW4	400	400	125	140
BSW6	600	600	140	155

### CÉLULAS DE CARGA

Alumínio de alta qualidade e desempenho

### DIMENSÕES(mm)

300x300  
400x400  
600x600

### CAPACIDADES

3kg: 300kg  
Opcional: 600kg

### APROVADO



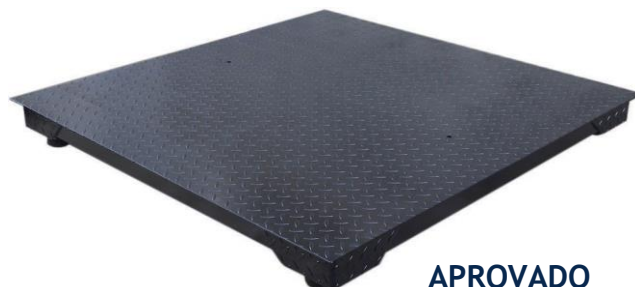
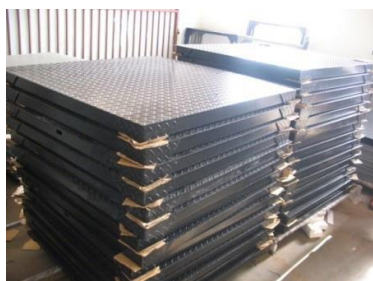
MODELOS*	BSW3003	BSW3006	BSW3015	BSW3030	BSW4030	BSW4060	BSW4150	BSW6060	BSW6150	BSW6300
CAPACIDADE	3kg	6kg	15kg	30kg	30kg	60kg	150kg	60kg	150kg	300kg
DIVISÃO	0,001kg	0,002kg	0,005kg	0,01kg	0,01kg	0,02kg	0,05kg	0,02kg	0,05kg	0,1kg
DIMENSÕES	300 x 300mm			400 x 400mm			600 x 600mm			
PESO	5kg			10kg			30kg			

\*tamanhos e capacidades personalizadas disponíveis

# BALANÇAS DE PISO

## IMAX – “Pesando o Futuro”

UM PROFISSIONAL FORNECEDOR E FABRICANTE DE PRODUTOS DE PESAGEM.



APROVADO



### DIMENSÕES PLATAFORMA

800 x 800mm  
1000 x 1000mm  
1200 x 1200mm  
1500 x 1500mm

### CAPACIDADE

300 - 3000kg

### APROVAÇÃO INDICADOR

X3WA - OIML/CE  
X3W - OIML/CE

### CÉLULA DE CARGA GRAU DE PROTEÇÃO

IP67

### ALIMENTAÇÃO

100-240v - Adapt. 12v  
Bateria: 6V2/8Ah  
Duração da bateria: 24h  
Tempo de recarga: 8h

### SAÍDA

RS 232

### TEMPERATURA OPERAÇÃO

-10°C / 40°C

### DISPLAY

X3WA - 0,8" LED RED  
X3W - 0,8" LED GREEN

### APROVAÇÃO CÉLULAS DE CARGA

M28 - OIML  
H8C - OIML | NTEP

### UNIDADES

Kg/lb

### INDICADOR MODELOS

X3WA - INOX  
X3WA - ABS

### DISPLAY RESOLUÇÃO

1/3,000 - 1/6,000

#### ● PLATAFORMA

Plataforma robusta construída em aço carbono e chapa xadrez com perfil de 5mm. Pintura eletroestática de alta resistência na cor preta ou opcionalmente azul. Cabo para indicador com 5 metros. Capacidades de até 3.000kg.

#### ● CÉLULAS DE CARGA

Equipada com 4 células de carga fabricadas em aço inox, modelo M28 com grau de proteção IP67, testadas e aprovadas pela OIML. Pés reguláveis e altamente resistentes.

#### ● INDICADOR DE PESO

Módulo eletrônico digital construído em ABS ou Aço Inox para montagem em mesa, parede ou coluna opcional.

MODELOS*	BSW8300	BSW8600	BSW1015	BSW1030	BSW1215	BSW1230	BSW1515	BSW1530
CAPACIDADE	300kg	600kg	1.500kg	3.000kg	1.500kg	3.000kg	1.500kg	1.500kg
DIVISÃO	0,1kg	0,2kg	0,5kg	1kg	0,5kg	1kg	0,5kg	0,5kg
DIMENSÕES	800 x 800mm		1000 x 1000mm		1200 x 1200mm		1500 x 1500mm	
PESO	55kg		65kg		90kg		130kg	

\*tamanhos e capacidades personalizadas disponíveis

# BALANÇAS RODOVIÁRIAS



- Totalmente modulada
- Transportável
- Rapidez na montagem
- Disponibilidade de uso imediato
- Obra civil simples e econômica
- Estrutura com alta resistência à corrosão com a Garantia de 10 anos

## Balança Rodoviária Saturno Smart Modelo metálica

- Estrutura modulada de fácil ampliação, realocação e transporte;
- Versatilidade nos tipos de instalação;
- Menor custo com obra civil;
- Agilidade na instalação;
- Disponibilidade de utilização imediata;
- Projeto civil simples e prático na sua execução;
- Fácil ampliação nas dimensões da plataforma agregando quantos módulos forem necessários.



## OPCIONAL: Modelo Concreto / plataforma modular



## Balança Rodoviária Saturno Smart Tipos de instalação.

Fabricada no Brasil, utiliza materiais normatizados para suportar as sobrecargas dos veículos que trafegam nas estradas brasileiras sem sofrer deformações. As Balanças Smart podem ser instaladas embutidas ou sobrepisos, dependendo das características da planta e das necessidades do cliente.



- ITENS EXCLUSIVOS DE SEGURANÇA:
- \* SISTEMA ANTIFRAUDE
  - \* DOIS PATAMARES DE ACESSO COM ESCADA
  - \* GUARD RAILS DE PROTEÇÃO



## Acerte na medida correta da dimensão da sua balança

Para uma pesagem segura e inteligente é necessário que o veículo caiba com folga sobre a plataforma de pesagem.



**✘ Pesagem com eixo fora da plataforma. Ocorre inevitavelmente diferença na pesagem.**

CONFIGURAÇÃO DO VEÍCULO	DIMENSÃO DO VEÍCULO	DIMENSÃO EXATA DA BALANÇA SMART
Caminhão	14m	Smart 18m
Caminhão Trucado	14m	Smart 18m
Caminhão Duplo Direcional	14m	Smart 18m
Romeu e Julieta	17,5m a 19,8m	Smart 21m
Caminhão Trator + Semi Reboque	18,6m	Smart 21m
Caminhão Trator + Semi Reboque	18,6m	Smart 21m
Caminhão Trator Trucado + Semi Reboque	18,6m	Smart 21m
Caminhão Trator Trucado + Semi Reboque	18,6m	Smart 21m
Carreta	16m a 18,6m	Smart 21m
Carreta	16m a 18,6m	Smart 21m
Bitrem	17,5m a 19,8m	Smart 21m
Bitrem	19,8m a 30m	Smart 31m
Rodotrem	19,8m a 25m	Smart 26m
Rodotrem	25m a 30m	Smart 31m
Tritrem	25m a 30m	Smart 31m
Bitrem 9 Eixos	25m a 30m	Smart 31m
Rodotrem	25m a 30m	Smart 31m



## OHAUS - PRODUTOS

### BALANÇAS ANALÍTICAS



**EXPLORER SEMI-MICRO**  
Construído para sofisticado,  
profissional Pesando.



**EXPLORER ANALÍTICA**  
Inteligente Performance, não  
importa quanto difícil a tarefa!



**ADVENTURER ANALÍTICA**  
Pronto para seu laboratório,  
onde quer que estejam.

### BALANÇAS PRECISÃO



**EXPLORER PRECISÃO**  
Inteligente Performance, não  
importa quanto difícil a tarefa!



**EXPLORER PRECISÃO  
ALTA CAPACIDADE**  
Inteligente Performance, não  
importa quanto difícil a tarefa!



**ADVENTURER PRECISÃO**  
Pronto para seu laboratório,  
onde quer que estejam.

### ANALISADORES DE UMIDADE



**MB120**  
Análise de umidade, simples  
e poderoso.



**MB90**  
Combinação de velocidade e  
precisão em um analisador  
de umidade - testar mais  
amostras em menos tempo



**MB27**  
Analisador de umidade de  
alta capacidade e custo  
acessível.

### ANALISADORES DE ÁGUA E ELETRODOS



**STARTER 5000 pH BENCH**  
High Performance medidor  
de bancada para aplicações  
universais de pH.



**MEDIDOR DE BANCADA DE  
CONDUTIVIDADE DE pH STARTER 3100M**  
Medidor de bancada multiparâmetro  
versátil.



**STARTER 3100M pH BENCH**  
Medidor inteligente de  
bancada para pH para  
aplicações laboratoriais  
padrão.

# ASSISTÊNCIA TÉCNICA

A Assistência Técnica da **IMATEB BALANÇAS** é formada por uma equipe de técnicos altamente experientes, treinados e capacitados para serem seu consultor de confiança e fornecer um portfólio abrangente de serviços de pesagem. Nossa matriz possui uma estrutura adequada, com laboratórios bem equipados e amplo estoque de peças sobressalentes, conta ainda com atendimento móvel personalizado dotado de ferramental específico e equipamentos de medição da mais alta confiabilidade, que são requisitos mínimos necessários às necessidades de sua produção.

A **IMATEB BALANÇAS** investe em treinamento constante de sua equipe técnica, visando capacitar os técnicos a realizar os mais diversos serviços de instalação, manutenção, calibração e atualização para toda linha de produtos destinados à pesagem.

Os cursos são ministrados em nossa matriz e nos centros de treinamentos dos fabricantes que são representados pela **IMATEB BALANÇAS**, todos com carga horária compatível para cada linha de produto e para as diversas soluções em pesagem.

Além de aulas teóricas e práticas, são realizados treinamentos monitorados nos equipamentos nas dependências de nossas fábricas e em campo, todos os técnicos treinados recebem documentação completa desses equipamentos, como manuais de usuário, manuais de operação, instalação e manutenção e o catálogo de peças sobressalentes, todos estes são atualizados constantemente e estão disponíveis através de recursos de internet.

A **IMATEB BALANÇAS** mesmo contando com todo esse material de apoio possui ainda uma equipe de suporte técnico online, para esclarecimentos de dúvidas de seus clientes sobre a operação dos equipamentos e seus softwares e para toda equipe técnica de campo.

A **IMATEB BALANÇAS** está totalmente capacitada para atender as necessidades dos clientes no que se refere à calibração de instrumentos de pesagem e pesos-padrão, com uma ótima infraestrutura e profissionais altamente qualificados, vem se destacando pelos excelentes resultados obtidos dentro da metrologia legal e científica. Os serviços de calibração realizados pela **IMATEB BALANÇAS** destacam com clareza resultados que permitem aos nossos clientes operar com confiabilidade, atendendo as tolerâncias permissíveis da legislação metrológica e assegurando pesagens precisas com custos acessíveis.

Nossos serviços assim como os planos de manutenção programados são elaborados para atender todas as necessidades da sua empresa e permitem atender também requisitos específicos como os da Norma ISO 9001, TS16949 e Sistemas de Gestão da Qualidade voltados às Boas Práticas de Fabricação (GMP - Good Manufacturing Practices) e Boas Práticas Laboratoriais (GLP - Good Laboratory Practices) que estão direcionados para as indústrias farmacêuticas e alimentícias.





## LABORATÓRIO DE CALIBRAÇÃO DE MASSA

O laboratório de calibração da **IMATEB BALANÇAS** é acreditado pela Coordenação Geral de Acreditação do INMETRO sob o nº 481, atendendo os requisitos da Norma ISO/IEC 17025, na grandeza massa e está capacitado para realizar calibrações de balanças de qualquer construção até a capacidade de 100.000kg nas dependências do cliente e calibração de pesos- padrão e peças diversas de 1g até 500kg em suas instalações permanentes.



## CALIBRAÇÃO DE BALANÇAS RODOVIÁRIAS E FERROVIÁRIAS



A **IMATEB BALANÇAS** possui caminhões projetados especialmente para realizar calibrações de balanças rodoviárias, ferroviárias e balanças de grandes portes, são Unidades Móveis de Calibração que transportam cada uma mais de 11.000kg de pesos-padrão calibrados no laboratório de calibração de massa da **IMATEB BALANÇAS**, acreditado pela Coordenação Geral de Acreditação do Inmetro na grandeza Massa.



As calibrações e ajustes realizados pelas Unidades Móveis de Calibração asseguram aos nossos clientes pesagens corretas e resultados confiáveis, ajuda a eliminar as perdas e evitar multas ou interdição da balança pela fiscalização metrológica, além de reduzir a ocorrência de paradas não programadas em decorrência de falhas na balança, aumentando com isso a produtividade no processo de pesagem da sua empresa.

## SERVIÇOS

# PROGRAMA DE MANUTENÇÃO PREVENTIVA

Para garantir e manter a exatidão das pesagens que sua empresa executa não basta apenas possuir balanças de alta qualidade, ter os melhores equipamentos desenvolvidos com alta tecnologia ainda assim não asseguram a contínua fidelidade nas pesagens, uma vez que esses equipamentos estão em constante utilização por todos que participam do processo produtivo, principalmente porque estão expostos a repetitivas pesagens e após um determinado período necessitam de manutenções periódicas e ajustes para corrigir os desvios encontrados.

Visando garantir a confiabilidade das pesagens efetuadas e o aumento da vida útil dos equipamentos, a **IMATEB BALANÇAS** desenvolveu alguns planos de manutenção programados. Esses planos são elaborados após o entendimento das reais necessidades da sua empresa.

Para obter um resultado mais coerente e dentro de uma periodicidade confiável, antes da elaboração do plano são obtidas informações a respeito de aspectos que levam em consideração a frequência de pesagem efetuada por cada balança diariamente, o ambiente que as balanças se encontram instaladas e a criticidade de cada uma delas no processo produtivo de sua empresa. O resultado desse levantamento resulta na obtenção de um diagnóstico detalhado do parque instalado indicando a periodicidade adequada para as intervenções de manutenção e ajustes dos desvios de pesagem.

Os benefícios de um programa de manutenção adequado a sua empresa são traduzidos em pesagens mais precisas durante todo processo produtivo, evitando quebras e paradas inoportunas, reduzindo o custo operacional e aumentando a credibilidade de seus clientes e fornecedores.

Eles também evitam problemas com os órgãos fiscalizadores (INMETRO / IPEM) que regulam o uso dos instrumentos de pesagem no Brasil, evitando a interdição do uso e/ou aplicação de multas.



O Gráfico ao lado representa o comportamento de um equipamento de pesagem pode ter em um determinado período de tempo. Analisando a coluna de desvio, podemos dizer que em um determinado período de tempo o desvio aumenta consideravelmente, por isto tornam-se imprescindíveis manutenções periódicas programadas, que diminuirão o aumento progressivo deste desvio e com isso reduzirá a ocorrência de paradas inoportunas não programadas em virtude de falhas na balança.

Os planos de manutenção elaborados pela **IMATEB BALANÇAS** estão pautados em procedimentos que integram o sistema de gestão da qualidade e já contempla a emissão do certificado de calibração, garantindo desta forma que as balanças utilizadas no processo de pesagem de sua empresa estejam em conformidade com as normas de qualidade a qual estão submetidas e também a legislação metrológica existente no Brasil.

## SERVIÇOS

# LOCAÇÃO DE BALANÇAS

Quando a necessidade de pesagem da sua empresa for temporária, a **IMATEB BALANÇAS** tem a solução. Dispomos de balanças para locação imediata que atendem as mais diversas aplicações, são balanças pesadoras e/ou contadoras de pequeno, médio ou grande porte, estas podem ser locadas pelos períodos mais convenientes a suas necessidades, alguns dias, meses ou até grandes períodos.

Todas as balanças já saem inspecionadas e calibradas da nossa expedição, garantindo precisão e confiabilidade nas pesagens, com assistência técnica permanente durante todo o período de locação sem nenhum custo adicional.

Faça-nos uma consulta para contratação desse serviço, pois temos um consultor técnico especializado para fazer uma análise preliminar das necessidades de pesagem da sua empresa e indicar a balança certa para cada aplicação.



**IMATEB**  
**INSTITUTO DE METROLOGIA E ASSISTÊNCIA TÉCNICA DE BALANÇAS LTDA**

Rua Barros Barreto, 48 - Bonsucesso, RJ  
Tel/Fax: (21) 3256-7084 / 2561-9953 / 2260-0339 / 3885-7405  
comercial@imateb.com.br  
www.imateb.com.br